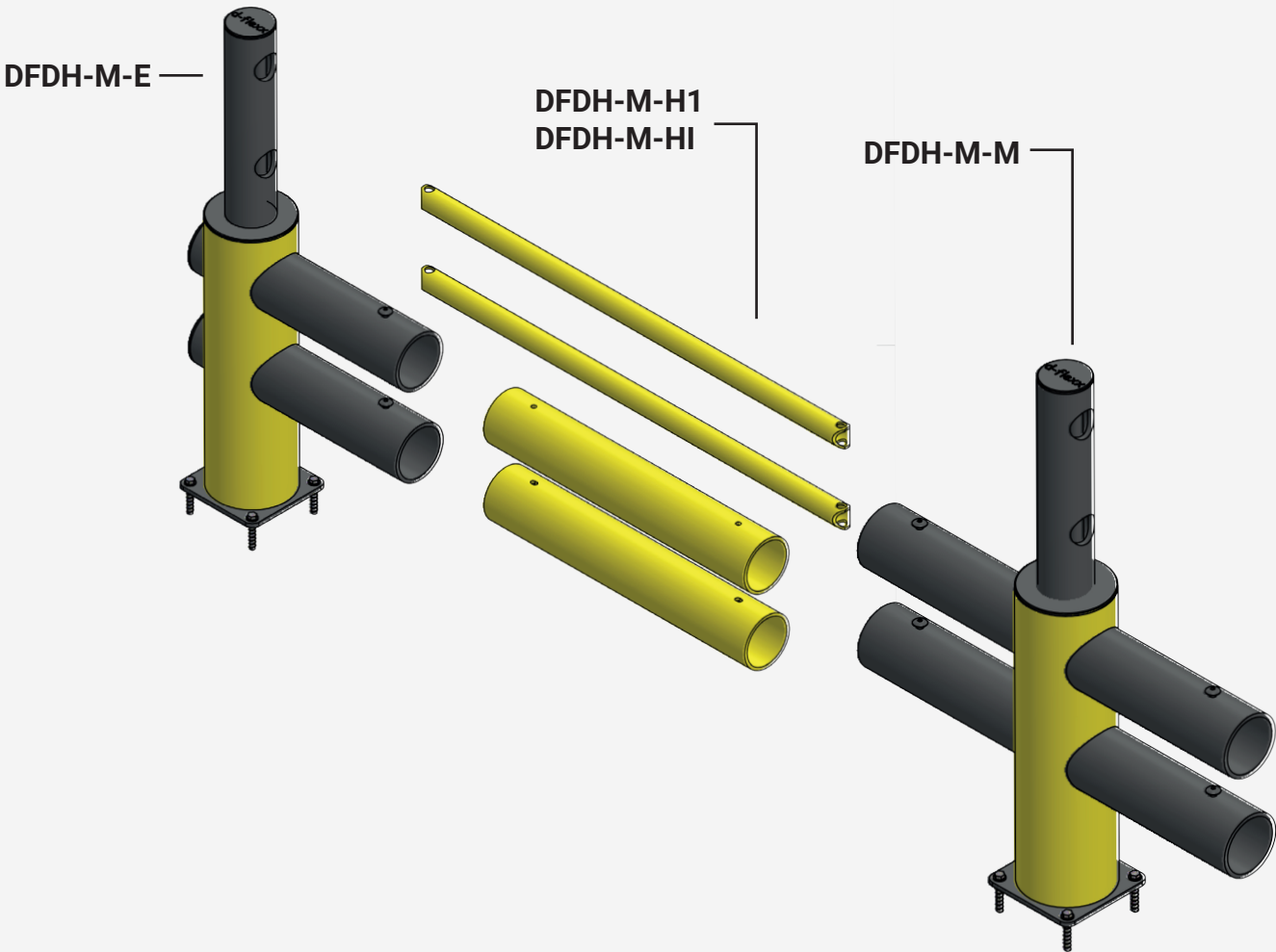




Verkehrsbarriere - LIMA



Inhaltsverzeichnis

| Art. Nr. | Beschreibung | Breite | Gewicht | Seite |
|-----------|--|---------|----------|-------|
| DFDH-M-E | Endpfosten | 613 mm | 20,12 kg | 3 |
| DFDH-M-M | Mittelpfosten | 1000 mm | 22,77 kg | 3 |
| DFDH-M-H1 | Holmensatz: 2 Holme Länge 1510 mm Ø 63 mm und 2 Rohre mit der Länge 930 mm Ø 160 mm | | | 4 |
| DFDH-M-HI | Holmensatz: 2 Holme individuelle Länge von 980 - 1510 mm Ø 63 mm und 2 Rohre mit individueller Länge | | | 4 |

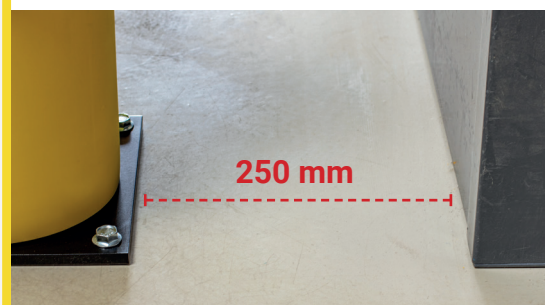
Technische Informationen

Materialeigenschaften

| | |
|---------------------------|---------------------|
| Betriebstemperaturbereich | -40° bis + 50° |
| Entzündungstemperatur | 350 - 360°C |
| Brennpunkt | 350 - 360°C |
| Giftigkeit | Ungiftig |
| Chemische Beständigkeit | Hoch - ISO/TR 10358 |
| Hygiene-Siegel | Keine |
| Standard-Garantie | 5 Jahre |

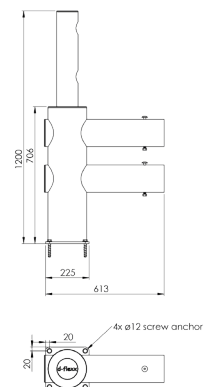
Deflection Zone:

I 250 mm



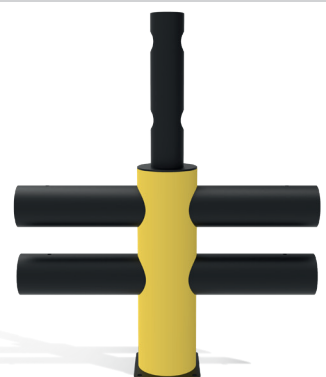
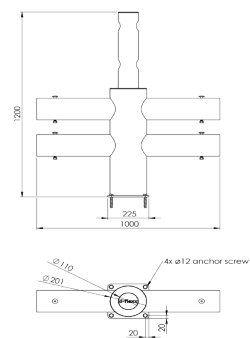
DFDH-M-E

| | |
|-----------------------------|---|
| Beschreibung | Endpfosten |
| Artikelnummer | DFDH-M-E |
| EAN | 4250912395220 |
| Zolltarifnummer | 39269097 |
| Breite (mm) | 613 |
| Höhe (mm) | 1200 |
| Tiefe/Länge (mm) | 225 |
| Installationsbreite (mm) | 613 |
| Breite ohne Fußplatte (mm): | 225 |
| Tiefe ohne Fußplatte (mm): | 200 |
| Deflection zone (mm) | 250 |
| Widerstand getestet (Joule) | N/A |
| Netto Gewicht | 20,12 kg |
| Material | Polyethylen |
| Farbe | Schwarz - Gelb RAL 1018 |
| Einsatzbereich | Innen- und Außenbereich |
| Befestigung | Befestigungsmaterial inklusive. 4 x Betonschraube M12x80 |



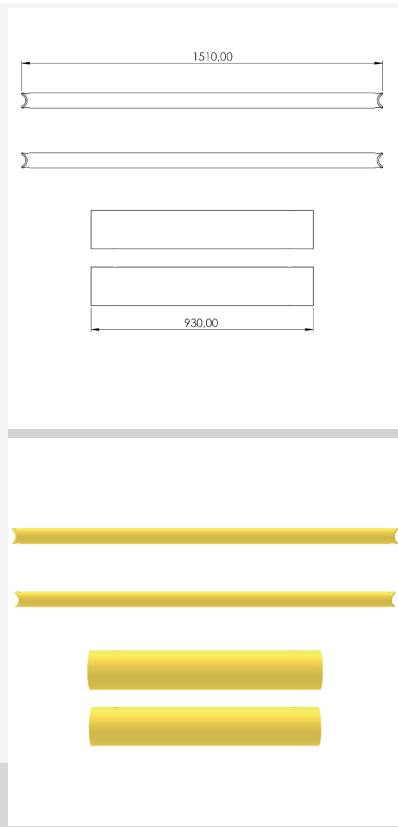
DFDH-M-M

| | |
|-----------------------------|---|
| Beschreibung | Mittelpfosten |
| Artikelnummer | DFDH-M-M |
| EAN | 4250912395237 |
| Zolltarifnummer | 39269097 |
| Breite (mm) | 1000 |
| Höhe (mm) | 1200 |
| Tiefe/Länge (mm) | 225 |
| Installationsbreite (mm) | 1000 |
| Breite ohne Fußplatte (mm): | 1000 |
| Tiefe ohne Fußplatte (mm): | 110 |
| Deflection zone (mm) | 250 |
| Widerstand getestet (Joule) | N/A |
| Netto Gewicht | 22,77 kg |
| Material | Polyethylen |
| Farbe | Schwarz - Gelb RAL 1018 |
| Einsatzbereich | Innen- und Außenbereich |
| Befestigung | Befestigungsmaterial inklusive. 4 x Betonschraube M12x80 |



DFDH-M-H1

| | |
|-----------------------------|-------------------------|
| Beschreibung | Holmensatz |
| Artikelnummer | DFDH-M-H1 |
| EAN | 4250912395251 |
| Zolltarifnummer | 39269097 |
| Breite (mm) | 1510 |
| Höhe (mm) | 62 |
| Tiefe/Länge (mm) | N/A |
| Installationsbreite (mm) | 1420 |
| Breite ohne Fußplatte (mm): | N/A |
| Tiefe ohne Fußplatte (mm): | N/A |
| Deflection zone (mm) | Siehe Pfosten |
| Widerstand getestet (Joule) | N/A |
| Netto Gewicht | 1,548 kg |
| Material | Polyethylen |
| Farbe | Gelb RAL 1018 |
| Einsatzbereich | Innen- und Außenbereich |
| Befestigung | Zusammenstecken |



DFDH-M-HI

| | |
|-----------------------------|-------------------------|
| Beschreibung | Holmensatz individuell |
| Artikelnummer | DFDH-M-HI |
| EAN | 4250912395244 |
| Zolltarifnummer | 39269097 |
| Breite (mm) | 980 - 1510 |
| Höhe (mm) | 62 |
| Tiefe/Länge (mm) | N/A |
| Installationsbreite (mm) | 1064-1594 |
| Breite ohne Fußplatte (mm): | N/A |
| Tiefe ohne Fußplatte (mm): | N/A |
| Deflection zone (mm) | siehe Pfosten |
| Widerstand getestet (Joule) | N/A |
| Netto Gewicht | 9,5 kg / m |
| Material | Polyethylen |
| Farbe | Gelb RAL 1018 |
| Einsatzbereich | Innen- und Außenbereich |
| Befestigung | Zusammenstecken |

